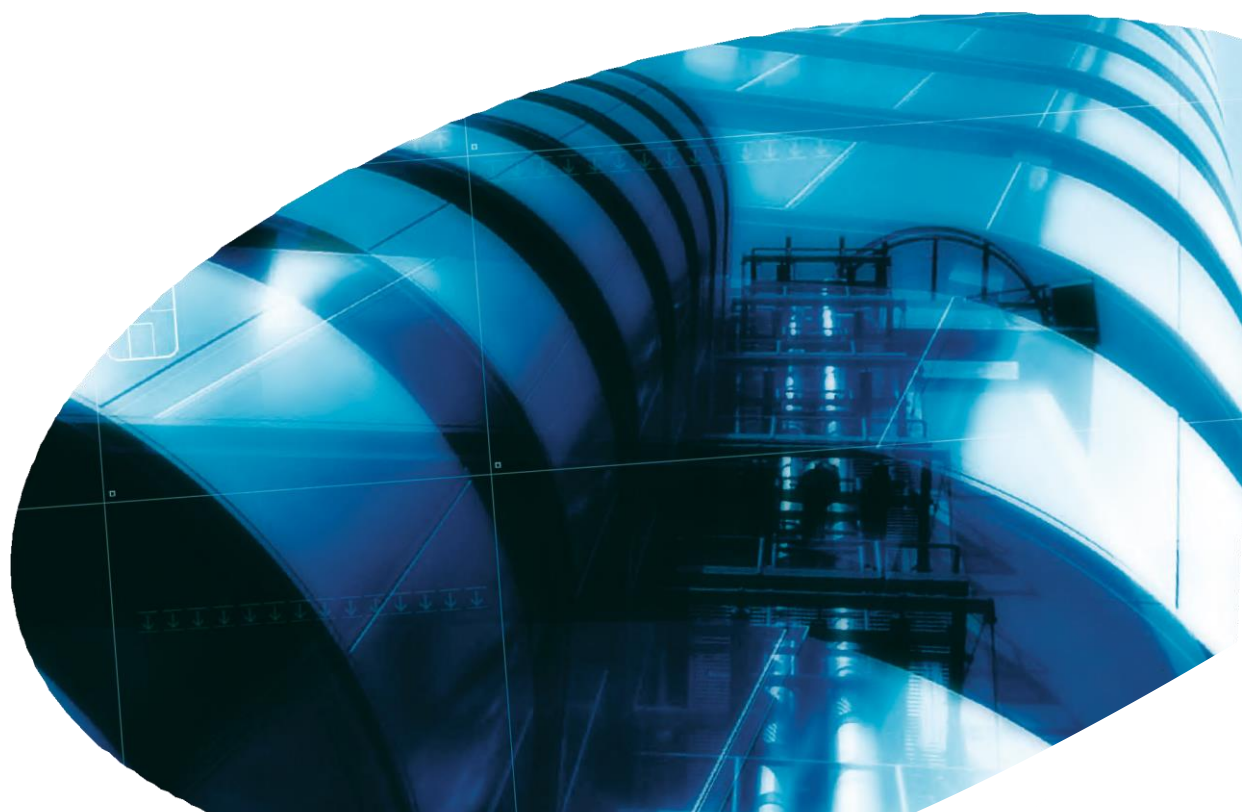


КГСО



КГСО

**КОМПЛЕКС
ГРОМКОГОВОРЯЩЕЙ СВЯЗИ
И ОПОВЕЩЕНИЯ**

КОМПЛЕКС ГРОМКОГОВОРЯЩЕЙ СВЯЗИ И ОПОВЕЩЕНИЯ КГСО ТУ У 32.2-20325394-002:2007

Комплекс предназначен для организации оперативной, избирательной симплексной громкоговорящей связи (режим точка-точка и громкоговорящего оповещения (режим точка-многоточка) в сложных эксплуатационных условиях, внутри промышленных зон (цех, склад и пр.) на предприятиях металлургической, машиностроительной, химической и других отраслей промышленности.

Комплекс КГСО состоит из 2х отдельных аналоговых систем, которые могут работать как независимо, так и дополняя друг друга и цифровой IP-системы:

Аналоговая система громкоговорящей связи «СГС» - предназначена для организации оперативной, избирательной симплексной громкоговорящей связи (режим точка-точка) и громкоговорящего оповещения (режим точка-многоточка).

Аналоговая система громкоговорящего оповещения «СГО» - предназначена для оперативного, симплексного громкоговорящего оповещения (принцип «один говорит, все слышат»).

Децентрализованная IP-система предназначена для организации громкоговорящей связи и громкоговорящего оповещения в режиме точка - точка и точка - многоточка на базе протокола IP на базе существующей или вновь построенной сетевой инфраструктуры (СКС).

Комплекс выпускается серийно и не подлежит обязательной сертификации.

ОБЩАЯ СХЕМА АНАЛОГОВОГО КОМПЛЕКСА КГСО

Пульт диспетчера «КГСО»



Абонентские
блоки
АБ-10 ... АБ-30



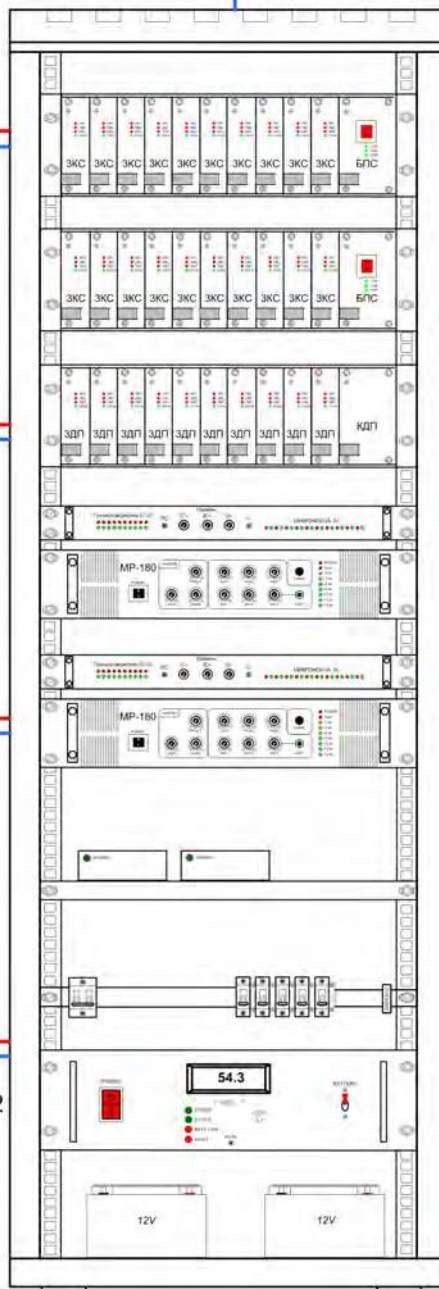
Настольный
абонентский
блок АБН-15



Настольный
абонентский
блок АБН-30



Абонентский блок
колонного типа АБК-12



Абонентский пост
настоьного типа



Абонентский пост
колонного типа



Абонентский пост



Рупорные
громкоговорители



Радиостанция

— Дистанционное питание
— Голосовой канал и канал управления



1

АНАЛОГОВАЯ СИСТЕМА ГРОМКОГОВОРЯЩЕЙ СВЯЗИ «СГС»

Назначение:

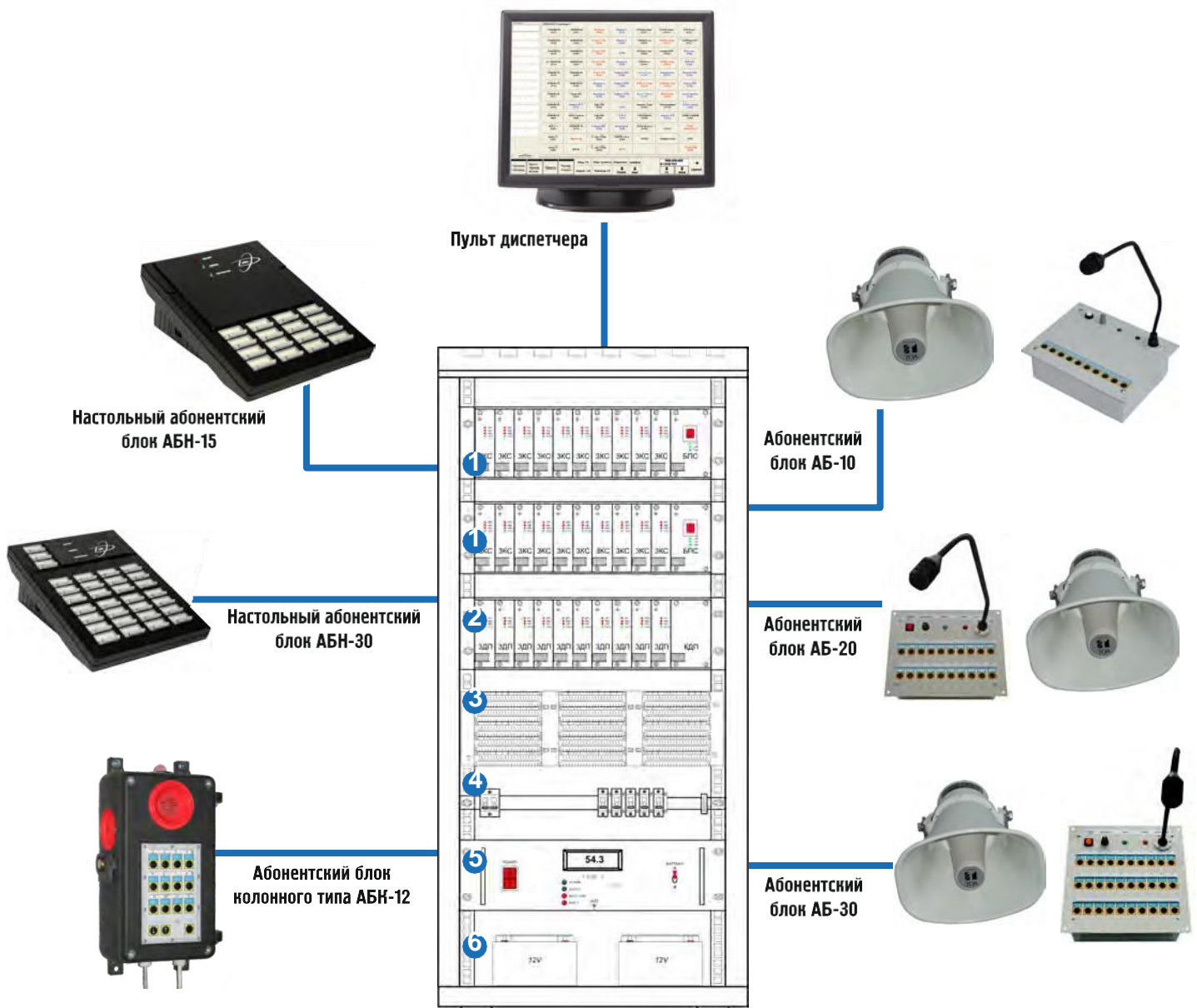
Данная система предназначена для организации оперативной, избирательной симплексной громкоговорящей связи (режим точка-точка) и громкоговорящего оповещения (режим точка - многоточка) в сложных эксплуатационных условиях.

Выполняемые функции:

- установление избирательной связи в режиме симплекс между абонентами в пределах ёмкости системы;
- оповещение в режиме конференции до 10 участников;
- световая индикация о работоспособности и состоянии вызываемого абонента;
- световая индикация об адресе абонентского блока, с которого осуществлялось последнее входящее соединение;
- регулирование громкости громкоговорителя на абонентском устройстве;
- максимальная удаленность оконечных блоков от шкафа связи – 3 000 метров;
- возможность комплектования кассетой дистанционного питания (КДП), которая обеспечивает удаленное питание абонентских блоков;
- централизованное конфигурирование комплекса: нумерация абонентских блоков, связей между ними, а также осуществление диагностики работоспособности оборудования системы с помощью ПК.

КГС

СОСТАВ СИСТЕМЫ



Шкаф связи:

- 1 Центральная кассета (КЦ)
- 2 Кассета дистанционного питания (КДП)
- 3 Кроссовая панель
- 4 Распределительная панель (РП)
- 5 Электропитающая установка (ЭПУ)
- 6 Блок аккумуляторных батарей (АКБ)

КЦ

КАССЕТА ЦЕНТРАЛЬНАЯ



Коммутирующее устройство системы, обеспечивающее совместную работу и электропитание абонентских плат ЗКС

Состав центральной кассеты КЦ

- 3U 19" еврорейт на 11 платомест;
- плата стационарного блока питания (БПС);
- 10 плат стационарных комплектов (ЗКС). Каждая из плат обеспечивает подключение 3-х абонентских устройств;
- система поддерживает до четырех кассет КЦ, при этом максимальное количество абонентских устройств в системе составляет 110

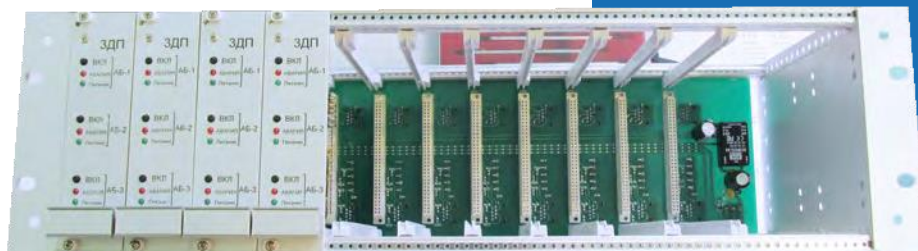
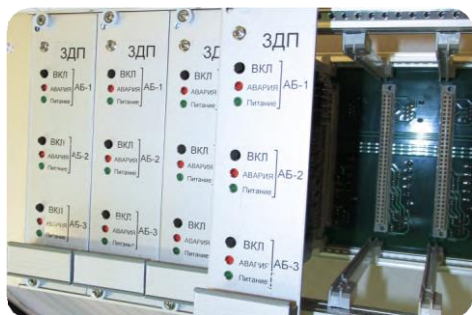
Технические характеристики:

Полоса пропускания НЧ сигнала громкоговорящей связи	от 300 до 7000 Гц
Номинальное напряжение питания, DC	48 В
Допустимый диапазон напряжения питания	от 36 до 72 В
Климатическое исполнение по ГОСТ 15150-69	УХЛЗ
Класс защиты	IP20
Размеры	360x232x132 мм

КГСО

КАССЕТА ДИСТАНЦИОННОГО ПИТАНИЯ

КДП



Устройство для дистанционного питания абонентских блоков системы громкоговорящей связи. Максимальное расстояние от шкафа связи до абонентского блока при дистанционном питании не более 1000 м.

Состав кассеты дистанционного питания:

- 3U 19" еврорейт на 10 платомест;
- 10 плат дистанционного питания (ЗДП). Каждая из плат обеспечивает питание трех абонентских устройств;
- установка кассеты КДП позволяет обеспечить дистанционным питанием все абонентские блоки одной кассеты КЦ.

Технические характеристики:

Номинальное напряжение питания, DC	54.6 В
Климатическое исполнение по ГОСТ 15150-69	УХЛЗ
Класс защиты	IP20
Размеры	360x480x135

**АБ-10
АБ-20
АБ-30**

АБОНЕНТСКИЕ БЛОКИ



- встраиваемые абонентские устройства;
- предназначены для работы в тяжелых эксплуатационных условиях;
- состоят из пульта и выносного рупорного громкоговорителя;
- оборудованы микрофоном типа «гусиная шея», кнопками прямого вызова (10, 20, 30), кнопкой индикации последнего вызова, регулятором громкости выносного громкоговорителя, индикаторами вызова, свободного состояния и занятости вызываемого абонента.

Технические характеристики громкоговорителя:

Полоса пропускания НЧ сигнала громкоговорящей связи	от 315 до 12500 Гц
Номинальное сопротивление	8 Ом
Уровень звукового давления	110 дБ/Вт/м
Выходная мощность встроенного усилителя	10 Вт
Диапазон допустимых значений температуры окружающего воздуха	от -20 до +50 С
Климатическое исполнение по ГОСТ 15150-69	УХЛ3
Класс защиты	IP54
Размеры	270x235x130 мм

Технические характеристики блока АБ:

Полоса пропускания НЧ сигнала громкоговорящей связи	от 300 до 7000 Гц
Номинальное напряжение питания, АС	220 В
Допустимый диапазон напряжения питания	от 185 до 250В
Выходная мощность встроенного усилителя	10 Вт
Диапазон допустимых значений температуры окружающего воздуха	от -20 до +50 С
Климатическое исполнение по ГОСТ 15150-69	УХЛ3
Класс защиты	IP44
Размеры	236x185x110 мм



АБОНЕНТСКИЙ БЛОК КОЛОННОГО ТИПА

АБК-12

- абонентское устройство для крепления на вертикальную поверхность;
- предназначен для работы в тяжелых эксплуатационных условиях;
- оборудован микрофоном ближнего радиуса действия, кнопками прямого вызова со светодиодным индикатором, двумя встроенными громкоговорителями, кнопками регулировки громкости, светодиодными индикаторами последнего вызова, наличия питания и состояния;
- возможно подключение внешнего громкоговорителя мощностью 10 Вт.

Технические характеристики:

Полоса пропускания НЧ сигнала громкоговорящей связи	от 300 до 7000 Гц
Номинальное напряжение питания, АС	220 В
Допустимый диапазон напряжения питания	от 185 до 250В
Выходная мощность встроенного громкоговорителя	2 Вт
Диапазон допустимых значений температуры окружающего воздуха	от -20 до +50 С
Климатическое исполнение по ГОСТ 15150-69	УХЛ3
Класс защиты	IP65
Размеры	365x195x110 мм

АБН-15 АБН-30

АБОНЕНТСКИЕ БЛОКИ



- абонентские настольные устройства для диспетчера;
- предназначены для работы внутри помещений;
- оборудованы кнопками вызова со светодиодными индикаторами, встроенным микрофоном, кнопкой индикации последнего вызова, индикаторами наличия питания, свободного состояния и занятости вызываемого абонентского пульта;
- встроенный динамик и микрофон;
- предусмотрена возможность подключения выносного микрофона и громкоговорителя;
- блок АБН-30 может использоваться в системе громкоговорящего оповещения (СГО) для диспетчера, но не более 4-х блоков в системе.

Технические характеристики:

Полоса пропускания НЧ сигнала громкоговорящей связи	от 300 до 7000 Гц
Номинальное напряжение питания, АС	220 В
Допустимый диапазон напряжения питания	от 185 до 250 В
Выходная мощность встроенного усилителя	2 Вт
Климатическое исполнение по ГОСТ 15150-69	УХЛЗ
Класс защиты	IP20
Размеры	200x145x80 мм

КГСО

ДИСПЕТЧЕРСКИЙ ПУЛЬТ

ДП



Устройство для выполнения функций оперативно-диспетчерской связи, на основе монитора чувствительного к нажатию – touch-screen.

Выполняемые функции:

- вызов любого внутреннего абонента системы СГС и СГО простым нажатием соответствующей запрограммированной клавиши;
- индикация текущего состояния абонента: свободен, вызывает диспетчера, находится в соединении с диспетчером, находится в состоянии разговора;
- выставление абонентам запрета на входящую или исходящую связь непосредственно с пульта диспетчера;
- добавление, удаление, изменение абонентов пульта диспетчера простым перепрограммированием клавиш без перерыва в работе;
- запись переговоров диспетчера на жёсткий диск компьютера с произвольным доступом к записям по дате и времени.

2

АНАЛОГОВАЯ СИСТЕМА ГРОМКОГОВОРЯЩЕГО ОПОВЕЩЕНИЯ «СГО»

Назначение:

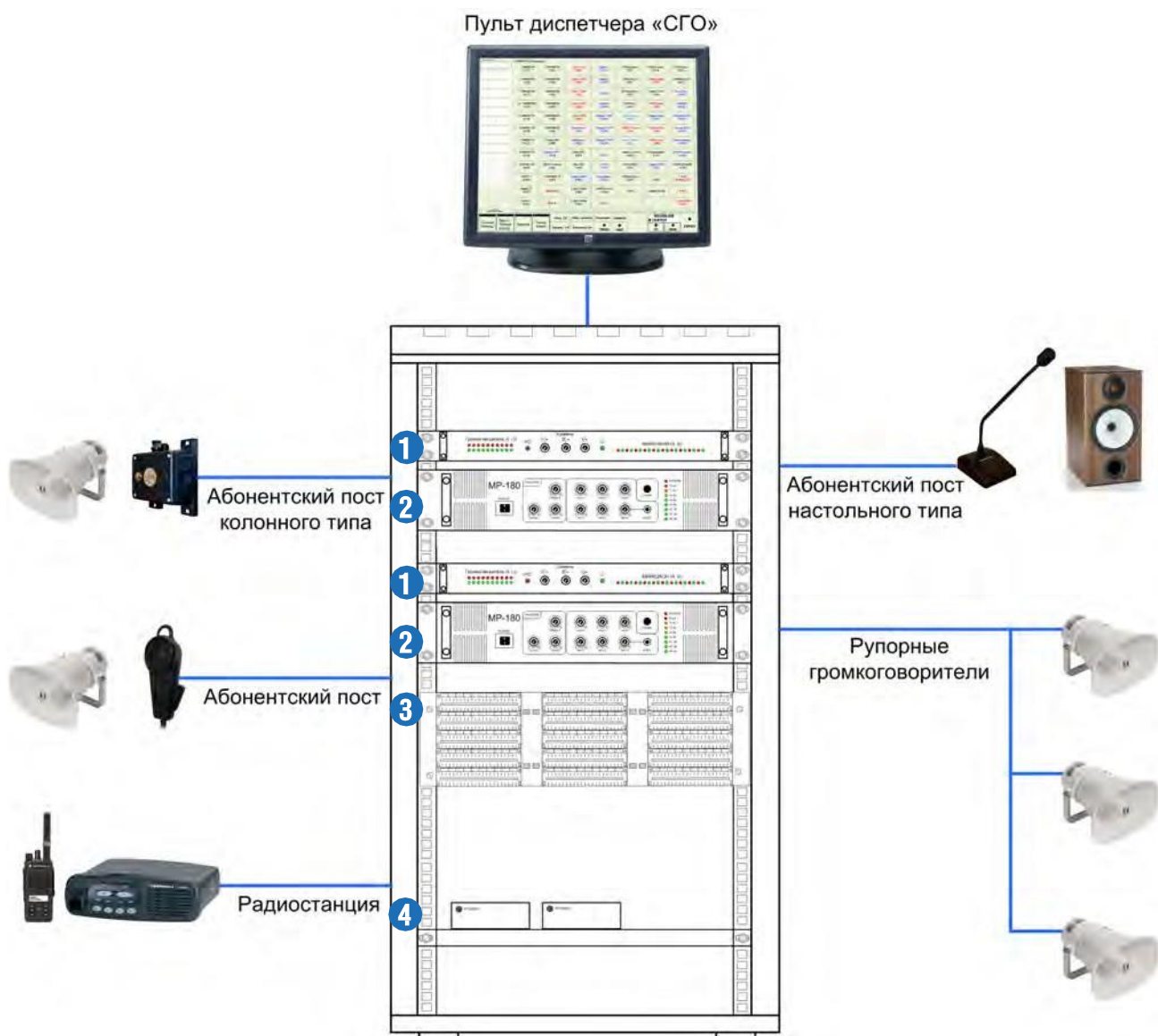
Данная система предназначена для организации громкоговорящего оповещения (режим точка – многоточка) в сложных эксплуатационных условиях. Одновременно позволяет осуществлять одно оповещение с абонентского устройства или диспетчерского пульта. Максимальная удаленность оконечных блоков от шкафа связи – до 3 000 метров.

Выполняемые функции:

- установление широковещательной связи в режиме “симплекс” между абонентами в пределах ёмкости системы;
- установление связи в режиме симплекс между абонентами системы и радиостанцией типа «Motorola»;
- световая индикация подачи напряжения и протекания тока в цепях громкоговорителей абонентских постов;
- световая индикация наличия тока в микрофонных цепях абонентских постов;
- централизованное конфигурирование комплекса: нумерация абонентских блоков, связей между ними, а также осуществление диагностики работоспособности оборудования системы с помощью ПК.

КГСО

СОСТАВ СИСТЕМЫ



Шкаф связи:

- 1 Блок коммутации станционный (10БКС)
- 2 Усилитель мощности
- 3 Кроссовая панель
- 4 Адаптер питания 10БКС

10БКС

БЛОК КОММУТАЦИИ СТАНЦИОННЫЙ



- 1U 19" станционное коммутационное устройство системы;
- предназначен для организации 10 каналов для подключения абонентских постов (АП, АПК, АПН) и коммутации высоковольтного сигнала на громкоговорители абонентских постов (АП, АПК, АПН);
- возможно подключение блока АБН-30;
- при необходимости увеличения количества каналов осуществляется каскадирование блоков 10БКС и пересчитывается количество усилителей мощности;
- блок 10БКС поставляется в комплекте с адаптером питания 220/48 В.

Технические характеристики:

Полоса пропускания НЧ сигнала громкоговорящей связи	от 300 до 7000 Гц
Номинальное напряжение питания, DC	48 В
Допустимый диапазон напряжения питания	от 36 до 72В
Климатическое исполнение по ГОСТ 15150-69	УХЛЗ
Класс защиты	IP20
Размеры	426x345x44 мм

КГСО

УСИЛИТЕЛЬ МОЩНОСТИ УМ



- 2U 19” стационарное устройство системы;
- предназначен для усиления звукового сигнала от блока 10БКС для последующей передачи его к громкоговорителям абонентских постов системы;
- охлаждение при помощи встроенного вентилятора;
- мощность усилителя определяется суммарной мощностью громкоговорителей.

Технические характеристики:

Номинальное напряжение питания, АС	220 В
Допустимый диапазон напряжения питания	от 185 до 250 В
Выходная мощность	180; 250 Вт
Тип выходного сигнала	70-100 В или 4-16 Ом
Микрофонный вход	5 мВ, 600 Ом
Линейный вход	300 мВ, 10 кОм
Выходные разъемы клеммы	АЧХ 80 Гц - 14 кГц
Соотношение сигнал/шум	УХ 85 дБ, Mic 75 дБ
Габаритные размеры	483 x 400 x 88 мм
Климатическое исполнение по ГОСТ 15150-69	УХЛЗ
Класс защиты	IP20

АП

АБОНЕНТСКИЙ ПОСТ



- абонентское устройство;
- предназначен для работы в промышленных эксплуатационных условиях;
- состоит из микрофона, вмонтированного в пластмассовый корпус, оборудованный кнопкой включения и гибким кабельным вводом для подключения к линии, и рупорного громкоговорителя.

Технические характеристики микрофона:

Полоса пропускания НЧ сигнала громкоговорящей связи	от 300 до 7000 Гц
Питание микрофона	по линии от 10 БКС
Диапазон допустимых значений температуры окружающего воздуха	от -40 до +50 С
Климатическое исполнение по ГОСТ 15150-69	УХЛЗ
Класс защиты	IP30
Размеры	150x60x35 мм

Технические характеристики громкоговорителя:

Полоса пропускания НЧ сигнала громкоговорящей связи	от 250 до 10000 Гц
Номинальное напряжение питания	70-100 В
Уровень звукового давления	112 дБ/Вт/м
Выходная мощность	15 Вт
Климатическое исполнение по ГОСТ 15150-69	УХЛЗ
Класс защиты	IP65
Размеры	220x180x125 мм

RICO



АБОНЕНТСКИЙ ПОСТ КОЛОННОГО ТИПА

АПК

АБОНЕНТСКИЙ ПОСТ НАСТОЛЬНОГО ТИПА

АПН



АПК

- абонентское устройство;
- предназначен для работы в промышленных условиях;
- состоит из микрофона с кнопкой вызова (крепится на вертикальную поверхность) и рупорного громкоговорителя.

АПН

- абонентское устройство;
- предназначен для работы в офисных помещениях;
- состоит из микрофона типа «гусиная шея» и настольной акустической системы.

Технические характеристики:

Полоса пропускания НЧ сигнала громкоговорящей связи	от 300 до 7000 Гц
Питание микрофона	по линии от 10 БКС
Допустимый диапазон напряжения питания	от 185 до 250В
Диапазон допустимых значений температуры окружающего воздуха	от -20 до +50 С
Климатическое исполнение по ГОСТ 15150-69	УХЛЗ
Класс защиты АПК	IP65
Класс защиты АПН	IP20
Размеры АПК	150x85x80 мм
Размеры АПН	320x130x100 мм

3

СИСТЕМА ГРОМКОГОВОРЯЩЕЙ СВЯЗИ И ОПОВЕЩЕНИЯ НА БАЗЕ ПРОТОКОЛА IP

Назначение:

Децентрализованная IP-система предназначена для организации громкоговорящей связи и громкоговорящего оповещения в режиме точка – точка и точка – многоточка на базе протокола IP в тяжелых эксплуатационных условиях промышленных предприятий, а также в общественных местах и местах массового скопления людей (станции метрополитена, железнодорожные станции, морские и речные вокзалы, аэропорты, парки, скверы, площади).

Применение:

- металлургические предприятия;
- коксохимические предприятия;
- обогатительные фабрики;
- железорудные шахты;
- машиностроительные предприятия;
- предприятия легкой промышленности;
- общественные места и пр.

Отличительные особенности системы:

- отсутствие центрального узла (сервера), как потенциальной точки отказа;
- использование единой сети передачи данных. Нет необходимости в организации отдельных кабельных сетей для громкоговорящего оповещения, телефонии, видеонаблюдения и т.д. Сокращение расходов, упрощение эксплуатации;
- возможность мониторинга всей системы в режиме реального времени из одного места;
- регистрация переговоров;
- модульное решение. Возможность встраивания компонентов комплекса в готовые корпуса, панели и пр;
- интеграция с системами громкоговорящего оповещения и радиосвязи.
- интеграция с автоматизированной системой центрального оповещения населения (ОЗОН С).

Технические характеристики IP-системы:

Работа без центрального сервера	да
Стандарт VoIP	SIP
Количество линий	5
Максимальное количество устройств в системе	250
Кодеки	speex8kHz,16kHz,32kHz; iLBC;G722,G711A/U(P CMA/PCMU);L16(8- 44,1kHz)
HD голос	7кГц
Подавление эхо	да
Подавление фоновых шумов	да
APU	да
Удаленное конфигурирование и обновление встроенного ПО	да



АБОНЕНТСКИЙ БЛОК НАСТОЛЬНОГО ТИПА

АБН-28-IP

Технические характеристики:

Количество свободно программируемых кнопок	28
Светодиодная индикация состояния устройства	да
Звуковое давление встроенного динамика на расстоянии 1 м	не менее - 85dB
Мощность встроенного громкоговорителя	3Вт
Питание	местное 220В или PoE+
Габаритные размеры (без микрофона)	250x145x70мм

АБК-18-IP

АБОНЕНТСКИЙ
БЛОК
КОЛОННОГО ТИПА

Технические
характеристики:

Количество свободно программируемых кнопок	18
Светодиодная индикация состояния устройства	да
Встроенный усилитель мощности	«D» класса
Встроенный спикерфон, звуковое давление на расстоянии 1 м	90 дБ
Возможность подключения выносного громкоговорителя	да
Мощность выносного громкоговорителя	10Вт
Питание	местное 220В или PoE+
Степень защиты от пыли и влаги	Ip65
Рабочий диапазон температур	-20 - +50°C
Габаритные размеры	530x280x140мм

ПД-IP

ПУЛЬТ ДИСПЕТЧЕРА



АНТИВАНДАЛЬНЫЙ ВСТРАИВАЕМЫЙ ТЕРМИНАЛ



**AVT-1-IP
AVT-2-IP
AVT-3-IP**

Технические характеристики:

Антивандальное исполнение	да
Количество свободно программируемых кнопок	1 - 3
Светодиодная индикация состояния устройства	да
Встроенный усилитель мощности	«D» класса
Встроенный громкоговоритель	10Вт
Звуковое давление встроенного динамика на расстоянии 1 м	не менее - 95dB
Направленный микрофон с радиусом действия	1м
Питание	местное 220В или PoE+
Степень защиты от пыли и влаги	Ip65
Рабочий диапазон температур	-20 - +50°C
Габаритные размеры	150x160x120мм (1 кнопка) 250x160x120мм (2/3 кнопки)

Социальный эффект

- развитие социальной программы «Безопасный город»;
- повышение комфорта и уровня сервиса при обслуживании граждан;
- снижение уровня преступности;
- повышение уровня муниципальных предприятий до европейского;
- эффективное доведение информации муниципальных и пр. служб до граждан за счет трансляции необходимого контента на видеопанелях и ЖК - мониторах системы;
- создание развитой сети терминалов получения справочной информации;
- услуги по продаже билетов (автобус, ЖД, авиа), услуги паркомата, а также возможность установки терминала оплаты.

Возможна поставка модулей терминала без лицевой панели для встраивания в колонны экстренного вызова, POS - терминалы и др.



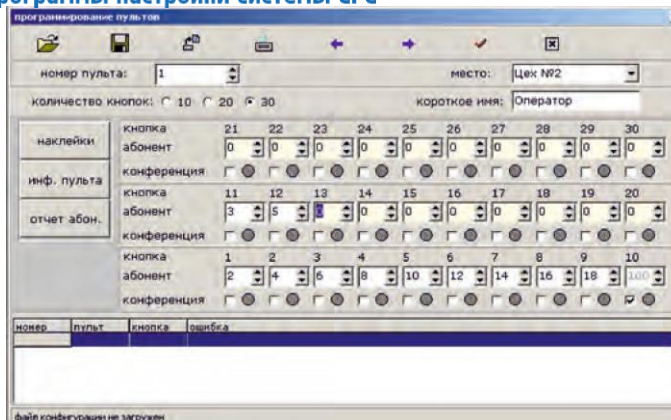
АРМ

АВТОМАТИЗИРОВАННОЕ РАБОЧЕЕ МЕСТО ОПЕРАТОРА

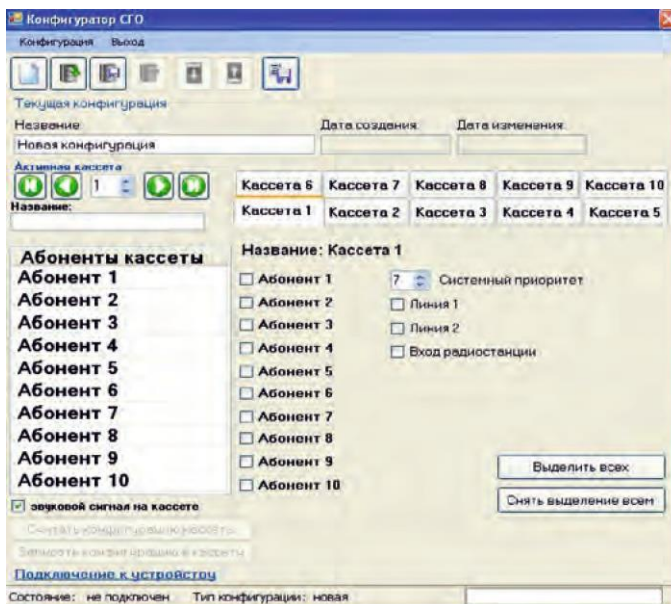
- Предназначено для управления конфигурацией комплекса.
- В комплект входит: ПК, ПО для настройки, преобразователь интерфейса, руководство по конфигурированию системы.
- Подключается с помощью преобразователя интерфейсов к блоку 10БКС или к центральной cassette КЦ для аналоговых систем или с помощью Ethernet для цифровой IP-системы. Конфигурация IP-системы осуществляется по Web-интерфейсу.

Русскоязычный дружелюбный интерфейс.

Окно программы настройки системы СГС



Окно программы настройки системы СГО



Окно программы настройки IP - системы



ИНФОРМАЦИЯ ДЛЯ ЗАКАЗА

5

Параметр/Характеристика	СГО	СГС	IP
Групповое оповещение	+	+	+
Избирательное оповещение	+	+	+
Двухсторонняя громкоговорящая связь	-	+	+
Централизованная регулировка громкости всех устройств	+	-	-
Питание абонентских устройств от шкафа связи	+	+	+(PoE)
Локальное питание абонентских устройств	-	+	+
Возможность подключения в качестве абонента радиостанции типа «Motorola»	+	-	+
АРМ оператора для конфигурирования	+	+	+
АБ-10, АБ-20, АБ-30, АБН-12	-	+	-
АБН-15, АБН-30*	+	+	-
АП, АПН, АПК	+	-	-
Диспетчерский пульт ПД	+	+	+
АБН-28-IP	-	-	+
АБН-18-IP	-	-	+
АВТ-1-IP, АВТ-2-IP, АВТ-3-IP	-	-	+

Общее количество ПД-IP, АБН-28-IP, АБН-18-IP, АВТ-1-IP, АВТ-2-IP, АВТ-3-IP в IP-системе не более 250.

*АБН-30 в системе СГО не более 4-х блоков на систему

Компания ТОО «СВЯЗЬПРОМ» является
официальным представителем
компании Дейта Экспресс
РК, г. Костанай, ул. Чернышевского 74.
Тел.: 8-777-239-34-82,
8 (7142) 399-088
info@svprom.kz